

# Lili – изящное создание природы



**PP** PALITRA  
**PLANET**

Артикулы: PP72262, PP72263

Способ производства: Горячее тиснение

Основа: Флизелиновая

Раппорт PP72262 (см): 64

Раппорт PP72263 (см): 64

Размер рулона (м): 1.06 x 10.05

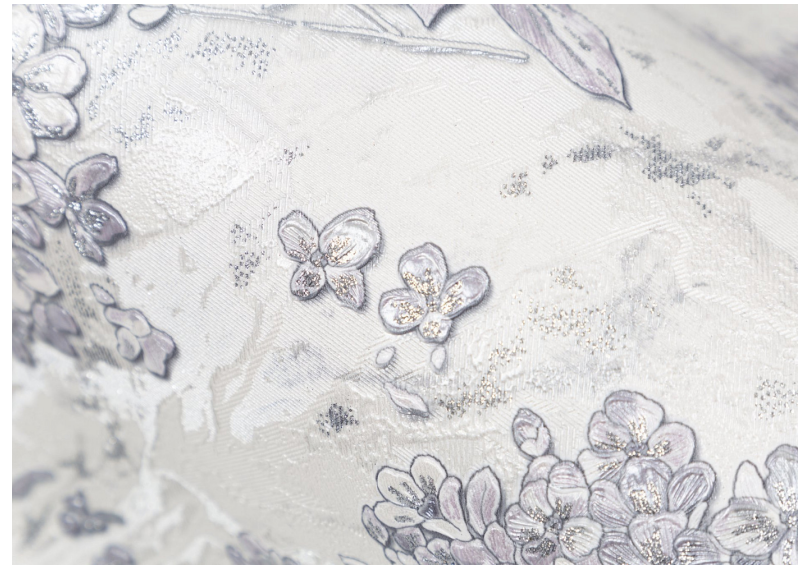
Рулонов в коробке: 6

Тип рисунка: Флористика

Стиль артикула: Современный

## Нежный цветущий мотив играет на свету

Изящные ветви цветущей сирени в коллекции виниловых обоев Lili очаровательны, как и прекрасные обладательницы этого имени. Лили является воплощением красочного весеннего цветения и символизирует чистоту, нежность и чувственность.

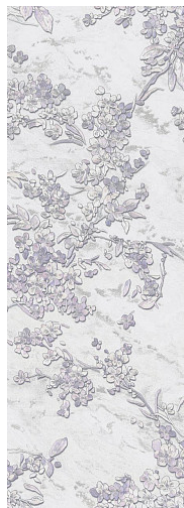


## Блестки смотрятся как мерцающие капли росы



Драгоценные переливы декора оживляют коллекцию, превращая её в роскошное украшение. Глиттер блестит на лепестках словно влажные капельки прозрачной росы, а перламутровые прожилки покрывают контуры листьев, добавляя искрящееся металлизированное свечение.

# Колористики РР72262



45



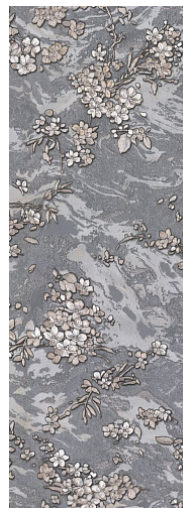
62



22



25



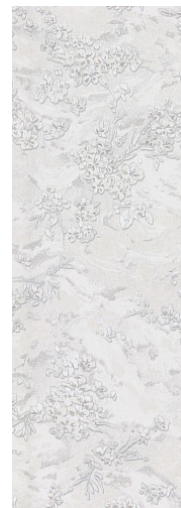
44



17



12

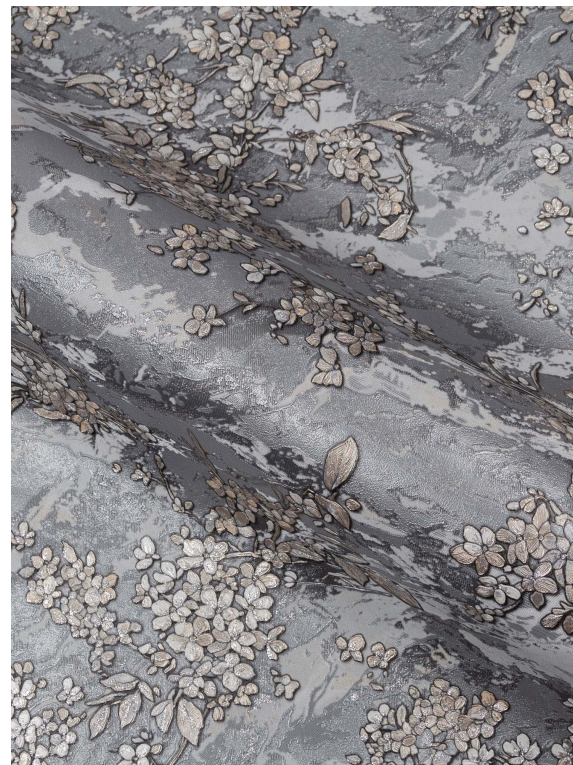


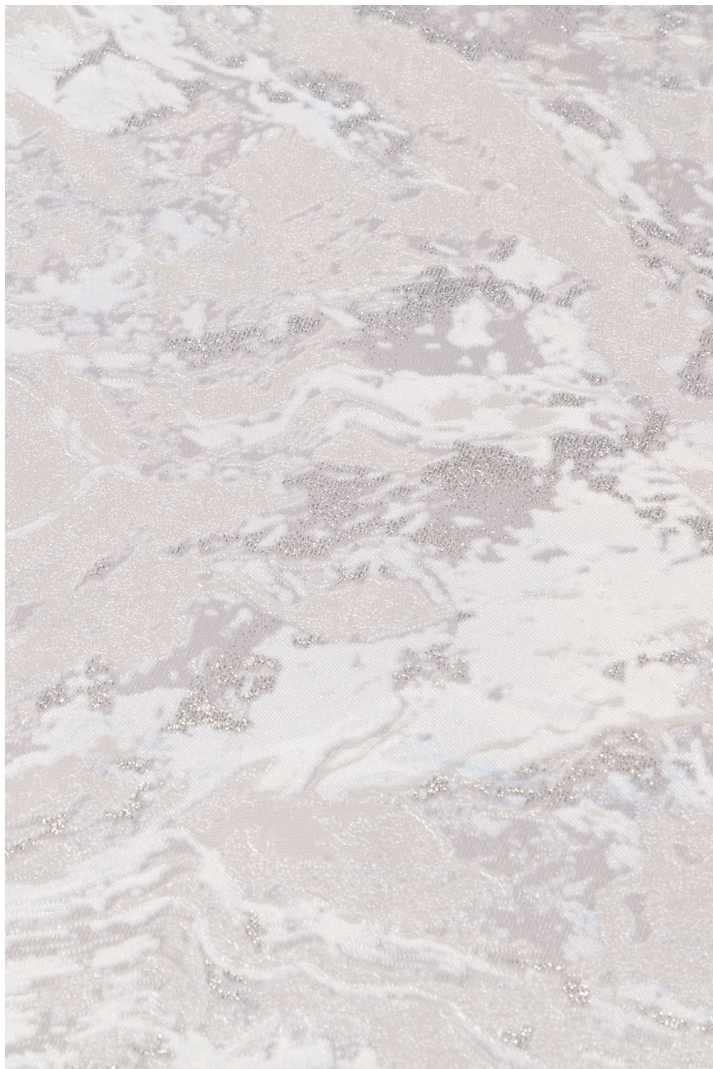
11



Мотив и фон объединены декоративной штукатуркой, плавно растекающейся по всей поверхности полотна, словно водная гладь. Перламутр в декоре добавляет сияния, а серебристые и золотистые блески – искрящегося свечения.

Шелковая фактура с жемчужным перламутром





## Калейдоскоп романтических ТОНОВ



Создать изысканные акценты в интерьере помогут угольно-серый и палевый тона, небесный и аквамаринный внесут нотку кокетства, а искрящиеся оттенки шампань и персик добавят эффект легкости интерьеру.

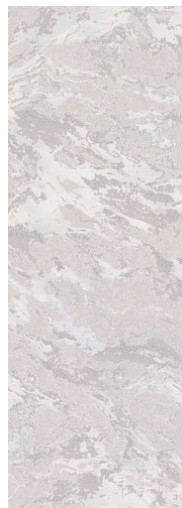
# Колористики РР72263



62



22



25



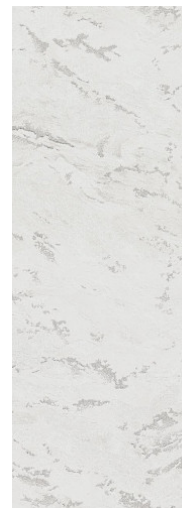
44



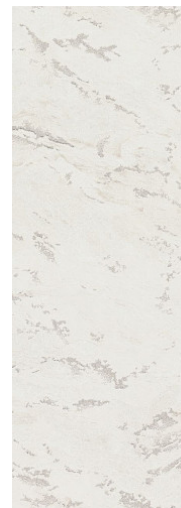
45



17



11



12

# Пример выставки в магазине





# Lili – изящное создание природы



**PP** PALITRA  
**PLANET**

Артикулы: PP72262, PP72263

Способ производства: Горячее тиснение

Основа: Флизелиновая

Раппорт PP72262 (см): 64

Раппорт PP72263 (см): 64

Размер рулона (м): 1.06 x 10.05

Рулонов в коробке: 6

Тип рисунка: Флористика

Стиль артикула: Современный